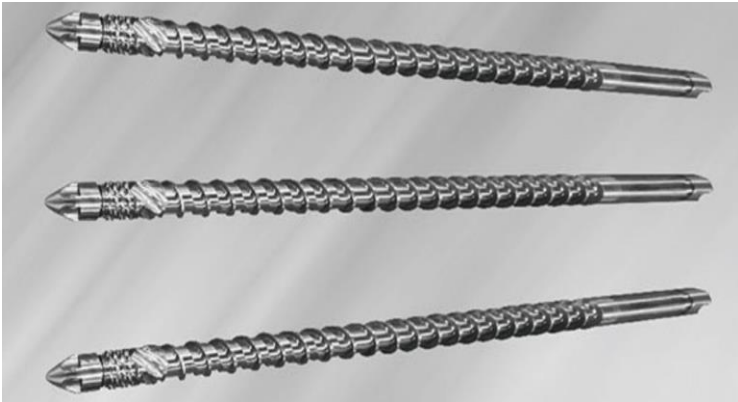


## 1- ماكينات حقن بلاستيك HWAMDA



- 90طن
- 130 طن
- 170 طن
- 218 طن
- 268 طن
- 290 طن
- 320 طن
- 430 طن
- 500 طن
- 600 طن
- 700 طن
- 800 طن
- 900 طن
- 1100 طن
- 1300 طن
- 1500 طن
- 1700 طن
- 2000 طن
- 2280 طن
- 2400 طن
- 2900 طن
- 3300 طن



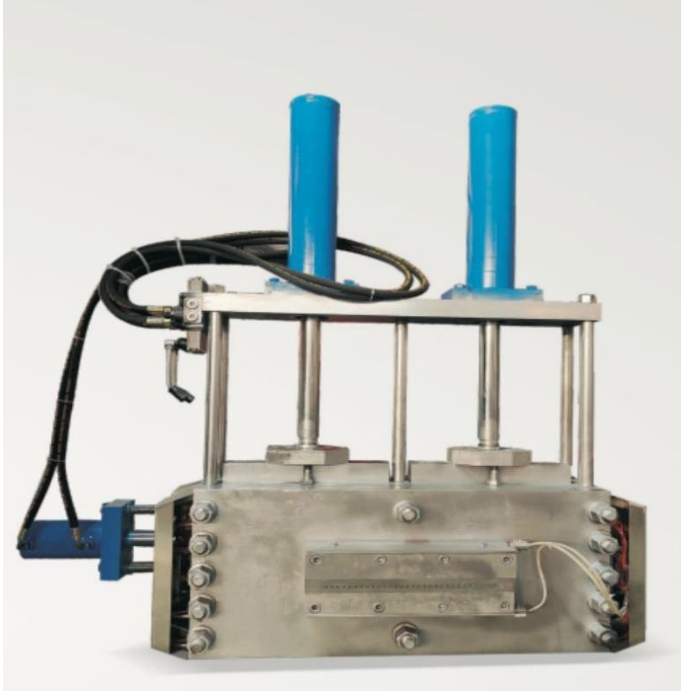
➤ الفتايل الخاصة بماكينات الحقن

**2- خرازات (ماكينات اعادة تدوير البلاستيك) و اكسسواراتها**

1- خرازة مرحلتين 120 مم / 140 مم / 150 مم



3- هد تخريز مرحلة ثانية



2- هد تخريز مرحلة اولي



3- دايرة زيت هيدروليكي



4- مقص تخریز تفل



5- مقص تخریز سوست



6- رأس مقص تخریز





7- طقم اصلاح خرازة عبارة عن:

- سكينه متحركة
- سكينه ثابتة
- كاوتش
- اكس مترتر



8- درفيل كاوتش بالقطعة



9- فتايل تخريز

10- فلتر تخريز



11- سير



12- مجفف احبال





13- سايلو



14- هزاز خامة



15- سخان صوابع

- سخان مقاس 15\*12
- سخان مقاس 18\*16.5
- سخان مقاس 40\*17.5

**3- ماكينات سحب بلاستيك**  
**1- ماكينات سحب بروفيل**

**UPVC/WPC**  
**PROFILE EXTRUSION LINE** »  
UPVC/WPC型材生产线

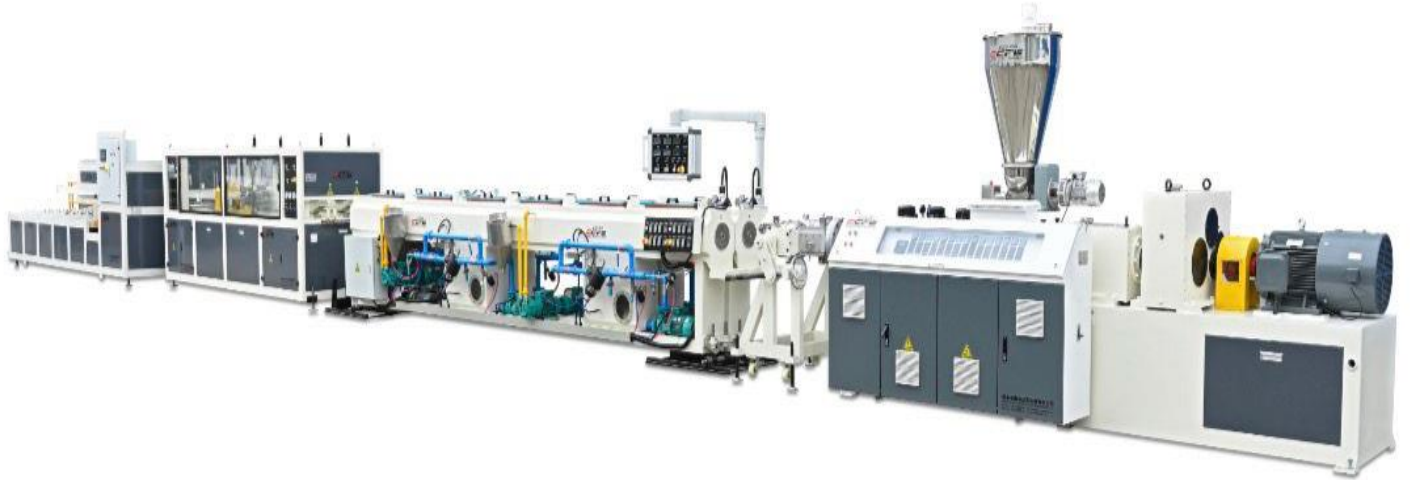


Model 型号	Extruder 挤出机	Main Motor Power(kw) 主机功率	Haul-off Speed(mm) 牵引速度	Output (kg/h) 产量
YF-180	SJSZ51/105	15	0.1-4m/min	180
YF-240	SJSZ65/132	37	0.1-4m/min	250
YF-400	SJSZ65/132	37	0.1-3m/min	200
YF-600	SJSZ80/156	55	0.1-2m/min	350

## UPVC

### TWO CAVITY PVC PIPE EXTRUSION LINE

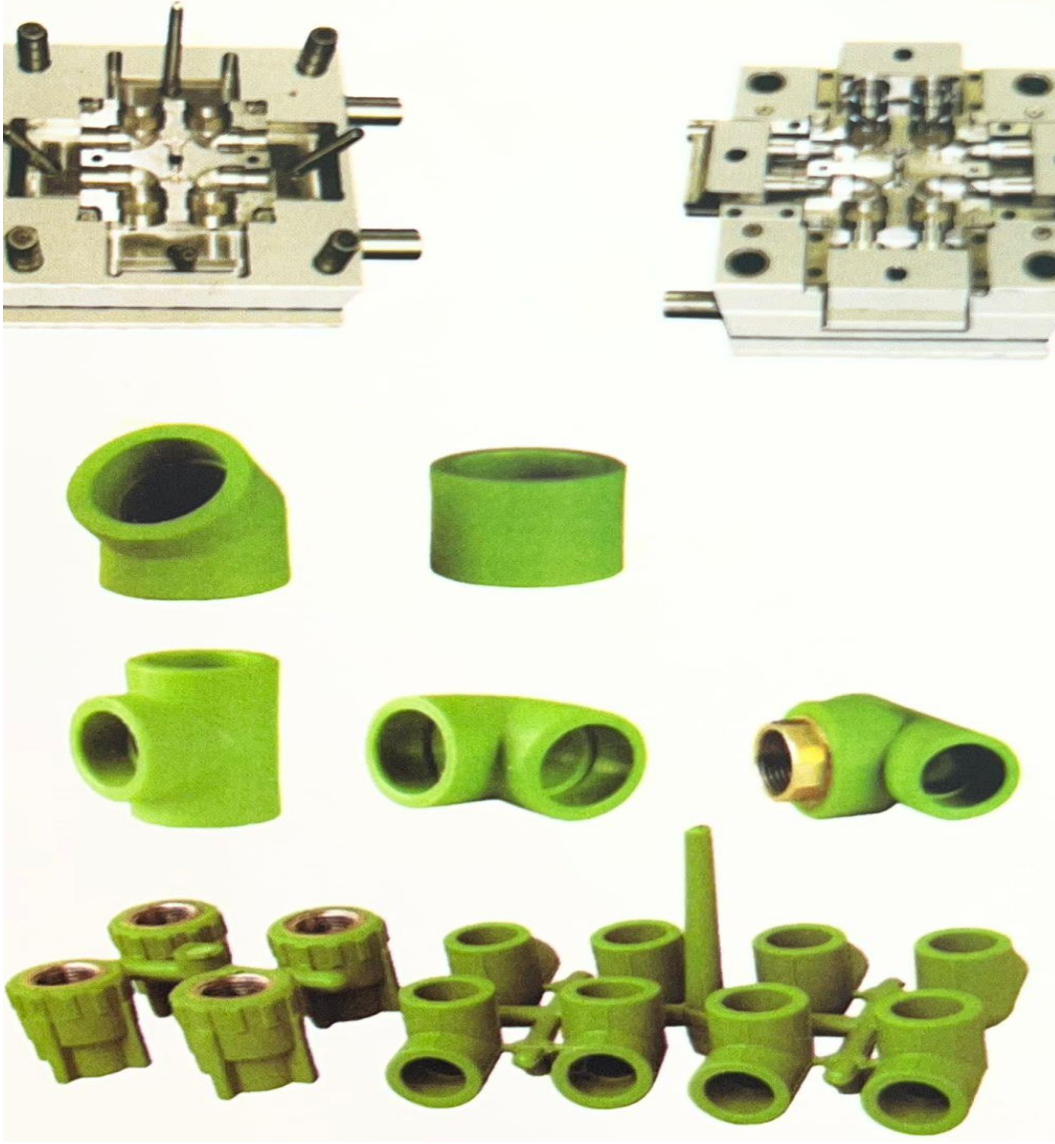
UPVC给水，排水管，电工套管一出二生产线



Model 型号	Diameter(mm) 管径	Extruder 挤出机	Main Motor Power(kw) 主机功率	Output (kg/h) 产量
JYD-63	20-63	SJS265/132	37	200-250
JYD-110	50-110	SJS280/156	55	350-400
JYD-160	75-160	SJS280/156	55	350-400



4- اسطمبات بلاستيك



➤ استيكر اسطمبات منزلية



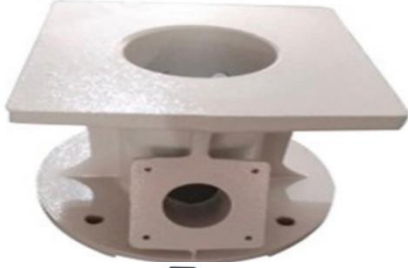
#### 4- اكسسوارات مصانع بلاستيك

##### 1- مجففات خامة :

- مجفف خامة 25 ك
- مجفف خامة 50 ك
- مجفف خامة 75 ك
- مجفف خامة 100 ك
- مجفف خامة 150 ك
- مجفف خامة 200 ك
- مجفف خامة 250 ك
- مجفف خامة 300 ك
- مجفف خامة 400 ك



##### 2- قاعدة مجفف



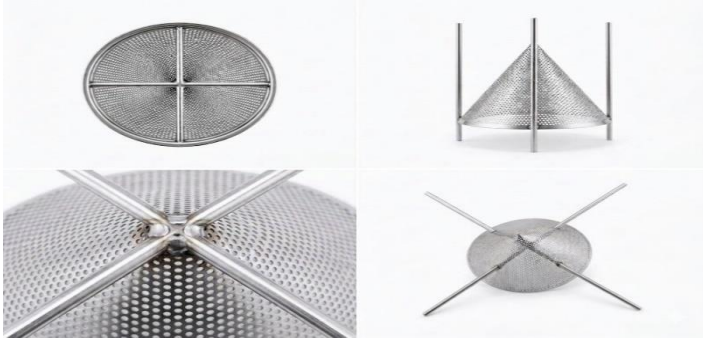
##### 3- ترابيزة مجفف



##### 4- بلاور مجفف

- بلاور مجفف 25 ك
- بلاور مجفف 50-75 ك
- بلاور مجفف 100-150 ك
- بلاور مجفف 200 ك





#### 5- مصفاة مجفف

- مصفاة مجفف خامة 25 ك
- مصفاة مجفف خامة 50 ك
- مصفاة مجفف خامة 75 ك
- مصفاة مجفف خامة 100 ك
- مصفاة مجفف خامة 150 ك
- مصفاة مجفف خامة 200 ك
- مصفاة مجفف خامة 300 ك



#### 6- سخان مجفف خامة

- سخان مجفف خامة 25 ك
- سخان مجفف خامة 50 ك
- سخان مجفف خامة 75 ك
- سخان مجفف خامة 100 ك
- سخان مجفف خامة 150 ك
- سخان مجفف خامة 200 ك
- سخان مجفف خامة 300 ك
- سخان مجفف خامة 400 ك



#### 7- مفتاح اعادة ضبط (تشغيل / ايقاف) المجفف

## 8- أبراج تبريد



■ 冷却塔8T-60T



■ 冷却塔80T-150T

- برج تبريد 8 طن
- برج تبريد 10 طن
- برج تبريد 15 طن
- برج تبريد 20 طن
- برج تبريد 25 طن
- برج تبريد 30 طن
- برج تبريد 40 طن
- برج تبريد 50 طن
- برج تبريد 60 طن
- برج تبريد 80 طن

## 9- لفة برج تبريد



10- مروحة برج تبريد بلاستيك



11- عوامة برج تبريد



12- طلمبة مياه لبرج التبريد



- 1.5 كيلوات 2 حصان
- 2.2 كيلوات 3 حصان
- 3 كيلوات 4 حصان
- 4 كيلوات 5 حصان
- 7.5 كيلوات 10 حصان

### 13- سبرنكر برج تبريد



- سبرنكر برج تبريد بلاستيك 20-25 طن (2 بوصة)
- سبرنكر برج تبريد بلاستيك 30-40-50 طن (3 بوصة)
- سبرنكر برج تبريد بلاستيك 60-80 طن (4 بوصة)
- سبرنكر برج تبريد بلاستيك 60-80 طن (4 بوصة)

### 14- خلاطات خامة



- خلاط خامة 50 ك
- خلاط خامة 100 ك
- خلاط خامة 150 ك
- خلاط خامة 200 ك
- خلاط خامة 300 ك

### 15- تايمر خلاط



## 16- خلاط ساخن pvc



## 17- خلاط خامة بمجفف

- خلاط خامة بمجفف 500 ك
- خلاط خامة بمجفف 1 طن
- خلاط خامة بمجفف 2 طن



## 18- سكاكين خلاط

- سكاكين خلاط 500/200
- سكاكين خلاط 600/300
- سكاكين خلاط 1000/500



19- مغناطيسات صوابع (عادي/متوسط/قوي) هرمية(شبكة) او مسطحة



- مغناطيس 3 صابع
- مغناطيس 5 صابع
- مغناطيس 7 صابع
- مغناطيس 9 صابع
- مغناطيس 11 صابع
- مغناطيس 13 صابع

20- مغناطيسات مركزة



- مغناطيس مركز مقاس 8\*3\*1.5 سم
- مغناطيس مركز مقاس 10\*3\*2.5 سم
- مغناطيس مركز مقاس 10\*5 سم
- مغناطيس مركز مقاس 8\*6\*1.5 سم
- مغناطيس مركز مقاس 5\*5\*5 سم
- مغناطيس مركز مقاس 2.5\*5\*5 سم

21- مغناطيسات كربون



مغناطيس كربون مقاس 2.5\*15\*15 سم

مغناطيس كربون مقاس 1.5\*6.5\*8.5 سم

مغناطيس كربون مقاس 5\*15 سم

مغناطيس كربون مقاس 10\*15 سم

مغناطيس كربون قطر داخلي 5.7 سم قطر خارجي 16 سم

22- مغناطيس magnetic base



مغناطيس بالطن -23



شفاطات خامة -24



XTL-300型



XTL-400型



XTL-700型



XTL-800型



- شفاط خامة 300 g عدد 2 فاز
- شفاط خامة 700 g عدد 2 فاز
- شفاط خامة 800 g عدد 3 فاز 1.1 كيلو وات
- شفاط خامة 800 g عدد 3 فاز 1.5 كيلو وات
- شفاط خامة 800 g عدد 3 فاز 2.2 كيلو وات
- شفاط خامة 900 g عدد 3 فاز 1.5 كيلو وات
- شفاط خامة 900 g عدد 3 فاز 2.2 كيلو وات
- شفاط خامة 900 g عدد 3 فاز 3 كيلو وات
- شفاط خامة 900 g عدد 3 فاز 4 كيلو وات
- شفاط خامة 900 g عدد 3 فاز 5.5 كيلو وات



-25 كارتة شفط



-26 موتور شفط



-27 فلتر شفط ازرق



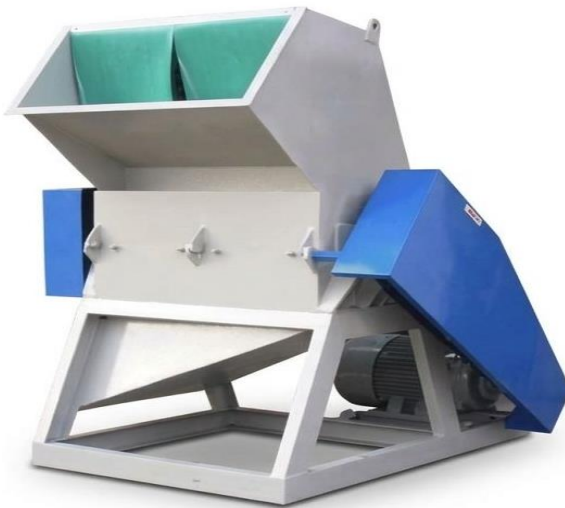
-28 فلتر (كيس) خاص بالشفط



- 29 كسارات لقم
- 5 حصان
  - 7.5 حصان
  - 10 حصان
  - 15 حصان
  - 20 حصان
  - 30 حصان
  - 40 حصان
  - كسارة 1 متر



- 30 كسارة مواسير



- 31 كسارات هرمي
- 7.5 حصان
  - 10 حصان
  - 20 حصان
  - 30 حصان
  - 40 حصان
  - كسارة 1 متر

32- سكاين كسارة



33- مصفاة كسارة



34- مسن سكاين مانوال

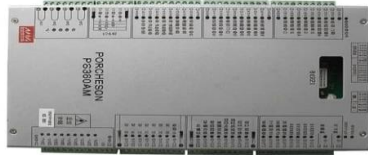


35- مسن سكاين اوتوماتيك



36- حجر مسن





37- ڪنٽرول ماشين

38- ڪارٽه ڪنٽرول



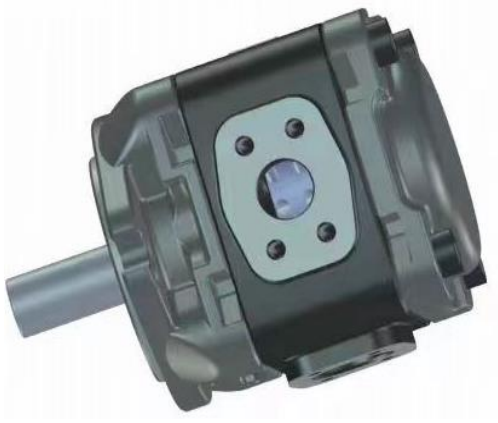
39- Power supply



40- ڪارٽه سخانات



41- درايف سرفو



42- طلمبة سرفو



43- فلانشة طلمبة سرفو



44- موتور سيرفو

45- كلامبات عدل



كلامب عدل 12 مم

كلامب عدل 14 مم

كلامب عدل 16 مم

كلامب عدل 18 مم

كلامب عدل 20 مم

كلامب عدل 24 مم

كلامب عدل 30 مم

46- كلامبات هلال



كلامب هلال 12 مم

كلامب هلال 14 مم

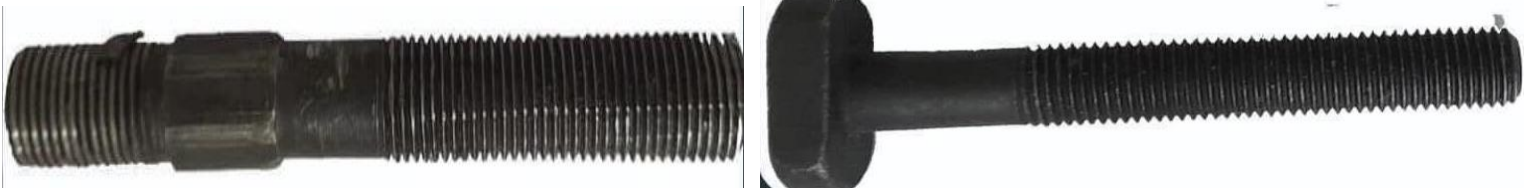
كلامب هلال 16 مم

كلامب هلال 20 مم

كلامب هلال 24 مم

كلامب هلال 30 مم

47- مسامير كلامبات (حرف T / جاويط)



مسمار 12 مم

مسمار 14 مم

مسمار 16 مم

مسمار 18 مم

مسمار 20 مم

مسمار 24 مم

مسمار 30 مم

زلاقة لمسامير الكلامبات

• زلاقة 16 مم

• زلاقة 18 مم

• زلاقة 20 مم

• زلاقة 24 مم



48- رشاشات

• رشاش بوصة 1"

• رشاش 3/4"



49- خرطوم (رشاش) تبريد لماكينات السحب

- رشاش بوصة 1/2"
- رشاش 3/4"
- رشاش بوصة 1"



50- ثيرمو كابل ( J او K )

- ثرموكابل 1 K متر
- ثرموكابل 2 K متر
- ثرموكابل 3 K متر
- ثرموكابل 5 K متر



- ثرمو كابل J 2 متر
- ثرموكابل K 3 متر

51- كاوتش جرار

- كاوتش جرار 6 سم
- كاوتش جرار 7 سم
- كاوتش جرار 9 سم
- كاوتش جرار 16 سم
- كاوتش جرار 19 سم





### 52- ظلمبات فاكيوم

- ظلمبة فاكيوم 1.1 ك.وات 1.5 حصان
- ظلمبة فاكيوم 1.5 ك.وات 2 حصان
- ظلمبة فاكيوم 2.2 ك.وات 3 حصان
- ظلمبة فاكيوم 3 ك.وات 4 حصان
- ظلمبة فاكيوم 4 ك.وات 5.5 حصان
- ظلمبة فاكيوم 5.5 ك.وات 7 حصان
- ظلمبة فاكيوم 7 ك.وات 10 حصان



### 38- شيلر

- شيلر 5 حصان هواء
- شيلر 10 حصان هواء
- شيلر 10 حصان مياه تبريد
- شيلر 12 حصان
- شيلر 15 حصان
- شيلر 20 حصان
- شيلر 25 حصان



### 53- بلاورات هواء

- بلاور هواء 220 فولت 240 وات
- بلاور هواء 380 فولت 240 وات
- بلاور هواء 380 فولت 250 وات
- بلاور هواء 380 فولت 500 وات

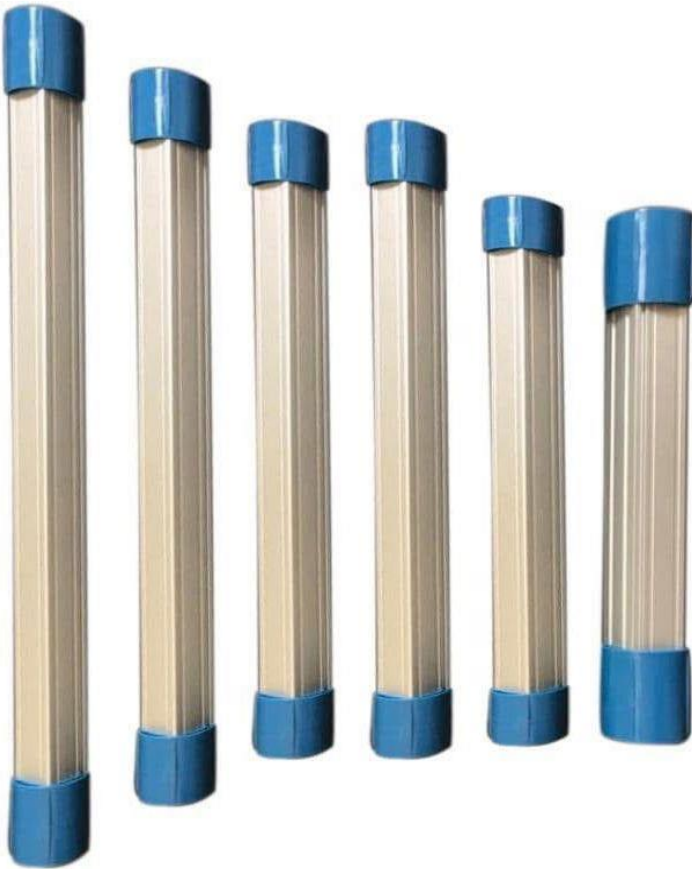


#### -54 مزيتة حقن

- مزيتة حقن 2 لتر 220 فولت
- مزيتة حقن 2 لتر 220 فولت ديجيتال
- مزيتة حقن 3 لتر 380 فولت
- مزيتة حقن 2 لتر 380 فولت ديجيتال

#### -55 مساطر حقن

- مسطرة حقن 100 مم
- مسطرة حقن 125 مم
- مسطرة حقن 150 مم
- مسطرة حقن 175 مم
- مسطرة حقن 200 مم
- مسطرة حقن 225 مم
- مسطرة حقن 250 مم
- مسطرة حقن 275 مم
- مسطرة حقن 300 مم
- مسطرة حقن 350 مم
- مسطرة حقن 400 مم
- مسطرة حقن 450 مم
- مسطرة حقن 500 مم
- مسطرة حقن 550 مم
- مسطرة حقن 600 مم
- مسطرة حقن 650 مم
- مسطرة حقن 700 مم
- مسطرة حقن 750 مم
- مسطرة حقن 800 مم
- مسطرة حقن 850 مم
- مسطرة حقن 900 مم
- مسطرة حقن 1000 مم



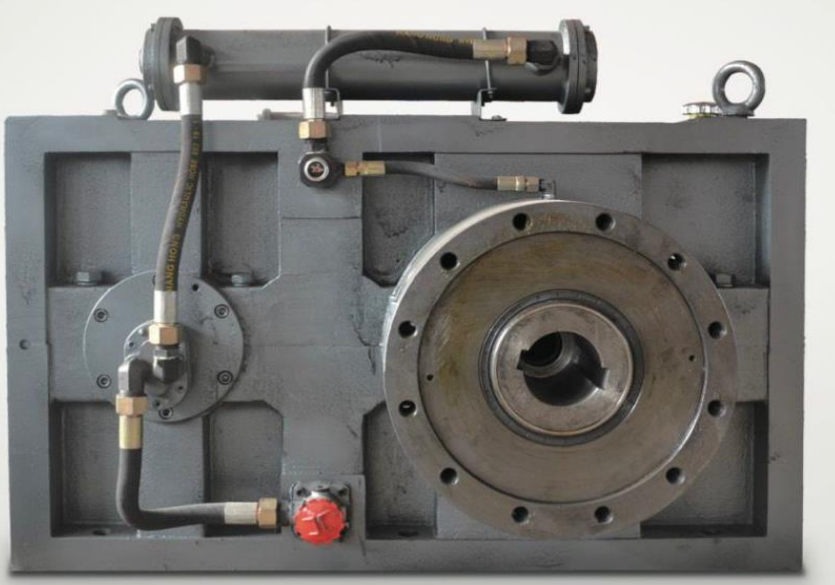


#### 56- قواعد ماكينات حقن

- قاعدة مقاس 110 مم
- قاعدة مقاس 115 مم
- قاعدة مقاس 130 مم
- قاعدة مقاس 160 مم
- قاعدة مقاس 220 مم

#### 57- جير بوكسات

- جير بوكس 112
- جير بوكس 133
- جير بوكس 146
- جير بوكس 173
- جير بوكس 200
- جير بوكس 225
- جير بوكس 250
- جير بوكس 280
- جير بوكس 315
- جير بوكس 330
- جير بوكس 375



#### 58- جهاز معالجة





60- بطاريات مياه

- بطارية مياه 4 عين 8 محبس
- بطارية مياه 5 عين 10 محبس
- بطارية مياه 6 عين 12 محبس
- بطارية مياه 8 عين 16 محبس
- بطارية مياه 10 عين 20 محبس
- بطارية مياه 12 عين 24 محبس
- بطارية مياه 16 عين 32 محبس



61- سخانات فونيا بمقاسات مختلفة



62- ساكين شنفرية



63- سكينه قطعية خاصة لمنشار تقطيع P.P.R



64- سلاح قطعية منشار مواسير P.V.C



65- سكينه تقطع ماكينات تحبيب P.V.C ( نظام هواء تقطيع علي وش القالب )



## 66- بطاقة التراسونيك



## 67- شفاط نحاس



- شفاط نحاس مقاس 20 مم
- شفاط نحاس مقاس 21 مم
- شفاط نحاس مقاس 25 مم
- شفاط نحاس مقاس 26 مم
- شفاط نحاس مقاس 32 مم
- شفاط نحاس مقاس 40 مم
- شفاط نحاس مقاس 48 مم
- شفاط نحاس مقاس 50 مم
- شفاط نحاس مقاس 63 مم
- شفاط نحاس مقاس 75 مم
- شفاط نحاس مقاس 79 مم
- شفاط نحاس مقاس 90 مم
- شفاط نحاس مقاس 110 مم
- شفاط نحاس مقاس 125 مم
- شفاط نحاس مقاس 140 مم
- شفاط نحاس مقاس 160 مم
- شفاط نحاس مقاس 200 مم
- شفاط نحاس مقاس 250 مم

Limit switch -68



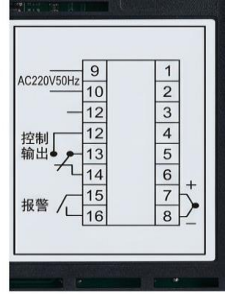
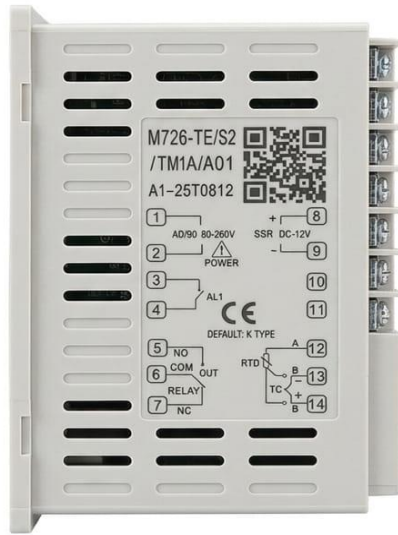
Pressure switch -69



70- عداد ضغط زيت



## 71- عداد حرارة



## 72- Proximity switch



## 73- حريرات



- حريرة مقاس 34 مم
- حريرة مقاس 38 مم
- حريرة مقاس 40 مم
- حريرة مقاس 42 مم
- حريرة مقاس 46 مم
- حريرة مقاس 50 مم
- حريرة مقاس 53 مم
- حريرة مقاس 75 مم
- حريرة مقاس 90 مم
- حريرة مقاس 95 مم

#### 74- سوست



- سوستة مقاس 16\*30
- سوستة مقاس 25\*14
- سوستة مقاس 8\*30

#### 75- بنوز



- بنز 250 مم\*4 مم
- بنز 200 مم\*4 مم
- بنز 150 مم\*4 مم
- بنز 250 مم\*6 مم
- بنز 200 مم\*6 مم
- بنز 150 مم\*6 مم
- بنز 250 مم\*8 مم
- بنز 200 مم\*8 مم
- بنز 150 مم\*8 مم
- بنز 250 مم\*10 مم
- بنز 200 مم\*10 مم
- بنز 150 مم\*10 مم
- بنز 250 مم\*12 مم
- بنز 200 مم\*12 مم
- بنز 150 مم\*12 مم
- بنز 250 مم\*16 مم
- بنز 200 مم\*16 مم
- بنز 150 مم\*16 مم

76- فواني ماكينات حقن



77- جيربوكس القادوس



78- سکرو فیدر



79- جهاز تسخين اسطمبات (زيت/مياه)

- 6 كيلو
- 9 كيلو
- 12 كيلو



## 80- جیربوکس خللاط بارد



- جیربوکس لخللاط 500/200
- جیربوکس لخللاط 600/300
- جیربوکس لخللاط 1000/500

## 81- دکر تنفیخ



- دکر تنفیخ 50مم
- دکر تنفیخ 63مم
- دکر تنفیخ 75مم
- دکر تنفیخ 90مم
- دکر تنفیخ 110مم
- دکر تنفیخ 125مم
- دکر تنفیخ 160مم
- دکر تنفیخ 200مم
- دکر تنفیخ 250مم



82- سيليكون رابر

متر \* متر  
متر \* 1.20 متر



83- فلتر بجوان



84- جوان حوض

85- جوان خلائط



86- خرطوم هواء حراري بولي يوريثان



87- وصلات سريعة

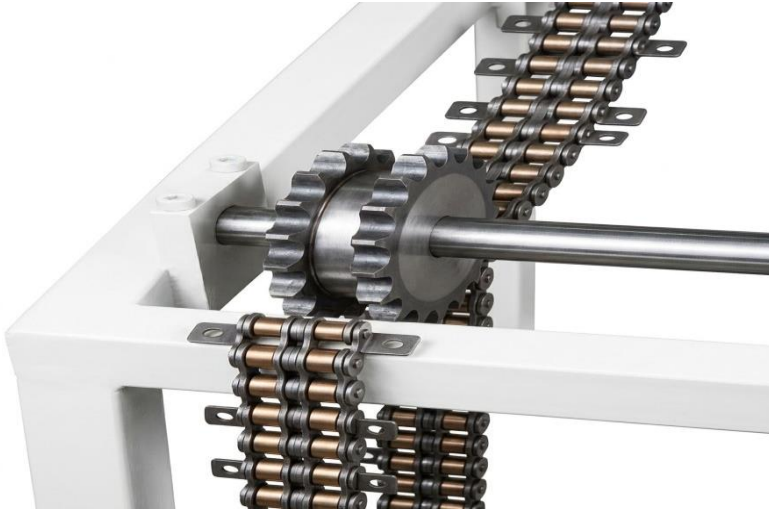


88- لاکور خاص باحواض پروفایل



89- جنزیر

- 1" بوصة
- 3/4" بوصة



90- تروس بالقطعة

- 1" بوصة
- 3/4" بوصة



## 91- منشار بولي حتي 110



## Hot runner -92

- 1 عين
- 2 عين
- 3 عين
- 4 عين
- 6 عين
- 8 عين



## 93- فلتر حوض فاكيوم



94- جهاز تحديد مستوي المياه في حوض فاكيوم مواسير البلاستيك



95- ماكينة تحزيم



96- فادوس رفع خامة





97- هد تخريز هواء

هد تخريز هواء 51/105

هد تخريز هواء 55/120

هد تخريز هواء 65/132

هد تخريز هواء 80/156

98- ماكينة شامير



双电机自动捆包机

众用机械

ZHONGYONG JIAXIE

CE 980



### 99- مشحمة

- مشحمة 300 مم
- مشحمة 500 مم
- مشحمة 800 مم

### 100- سربنتينة

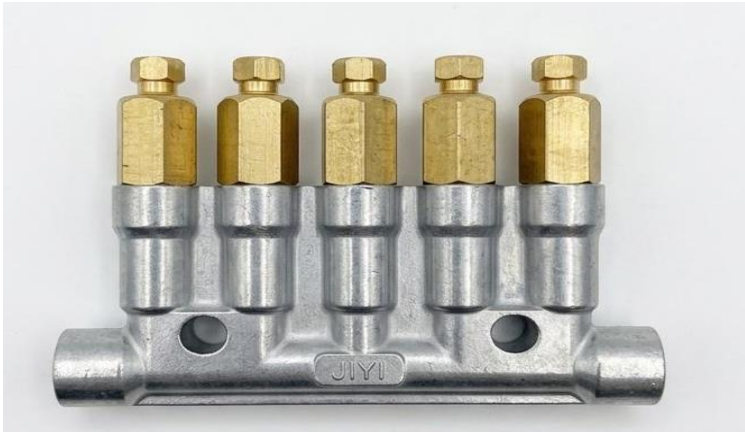


- سربنتينة 150 مم
- سربنتينة 250 مم
- سربنتينة 300 مم
- سربنتينة 350 مم
- سربنتينة 600 مم



### 101- بوكليز

- بوكليز 15 سم
- بوكليز 20 سم
- بوكليز 30 سم



102- مشترك تزييت

103- خرطوم مشترك تزييت



104- عداد فاكيوم





**OVER LOAD -105**



**CONDUCTOR -106**

- 9 امبير
- 12 امبير
- 18 امبير
- 25 امبير

**AMETER -107**





108- حساس ضغط



109- حساس مستوي الخامة

110- منظم مجفف هوا



111- fuse



112- مروحة تابلوه كهرباء





#### 113- ونش

- ونش طن 4 حركة
- ونش طن 6 حركة
- ونش 2 طن 4 حركة
- ونش 3 طن 4 حركة
- ونش 5 طن
- ونش 10 طن 6 حركة



#### 114- كومبريسور

- كومبريسور 10 حصان
- كومبريسور 20 حصان
- كومبريسور 30 حصان
- كومبريسور 50 حصان
- كومبريسور 75 حصان
- كومبريسور 100 حصان